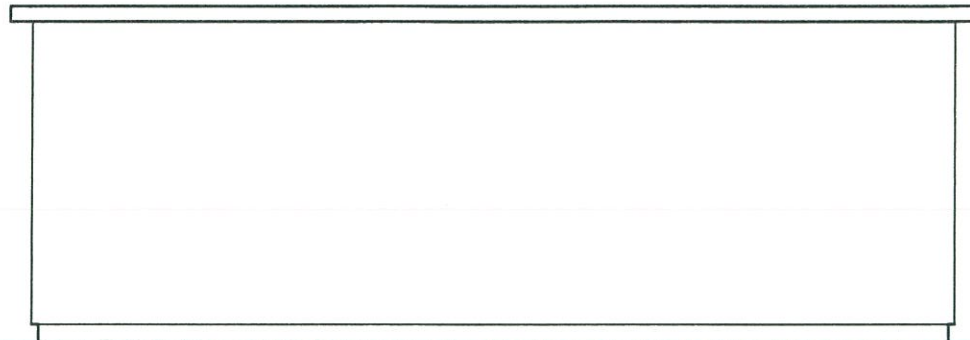


 Projektowane wyburzenia

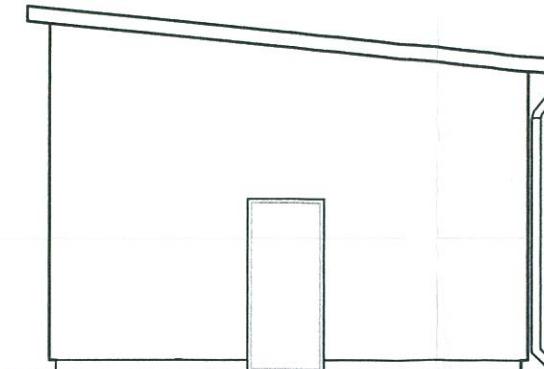
ZESTAWIENIE POWIERZCHNI			
NR POM.	NAZWA POMIESZCZENIA	RODZAJ POSADZKI	POW. UŻYTKOWA [m ²]
NR1	Hala Filtrów	Pos. Cement	52.64
NR2	Korytarz	Pos. Cement	7.30
NR3	Chlorownia	Pos. Beton	3.50
SUMA POW.UŻYTKOWEJ			63.44[m ²]

* przyjęte grubości tynku wewn. równe (0) [cm]

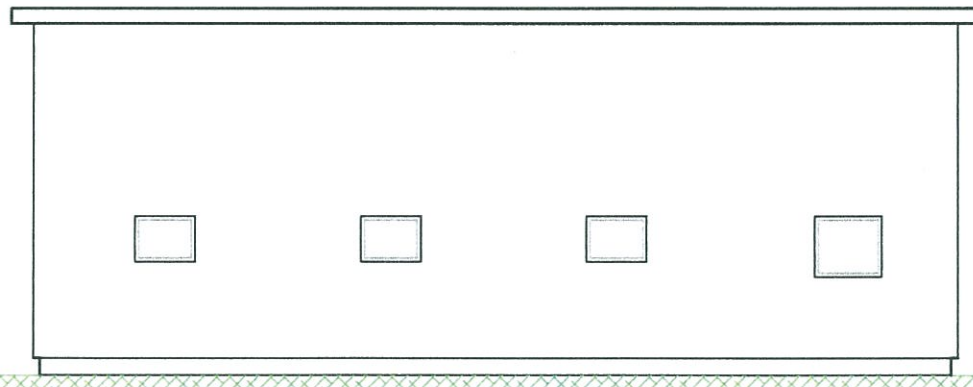
PROFIPROJEKT JAKRZEWSKI I WSPÓLNICY SP.K. Witaszyczki 66, 63-230 Witaszyce			
BRANŻA:	ARCHITEKTURA I KONSTRUKCJA	NR PROJEKTU:	
TYTUŁ RYS.	RZUT PARTERU - INWENTARYZACJA	SKALA:	1-50
NAZWA INWESTYCJI	PRZEBUDOWA I ROZBUDOWA STACJI UZDATNIANIA WODY W MALANOWIE	PROJEKT BUDOWLANY	
INWESTOR	Gmina Malanów ul. Turęcka 16, 62-709 Malanów	NR RYS.:	1
ADRES INWESTYCJI	Malanów dz.nr 796 Gmina Malanów, woj. Wielkopolskie	DATA	30.09.2016
ARCHITEKTURA	mgr inż. arch. Magdalena Gralińska-Dolata	NR. UPR.	PODPIS
KONSTRUKCJA	mgr inż. Krzysztof Kowalski	54/WPOKK/UpB/201	
ARCHITEKTURA sprawdzenie	dr inż. arch. Jadwiga Kazimiera Pieńczewska	WKP/0060/PWOK/06	
KONSTRUKCJA sprawdzenie	inż. BUD. Ryszard Kowalski	WBPP.N 108/88/ZG-25.04.88	
		WKP/BO/2393/01 UAN-8386/85/86	



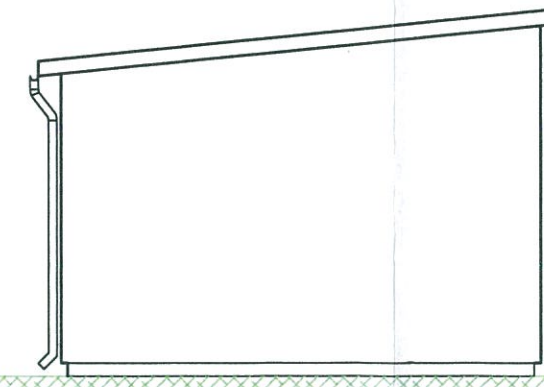
ELEWACJA BOCZNA



ELEWACJA FRONTOWA


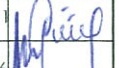
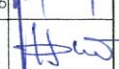


ELEWACJA BOCZNA



ELEWACJA TYLNA

BIK-ZELBET
BIK-STAL
BIK-BASE

PROFIPROJEKT JAKRZEWSKI I WSPÓLNICY SP.K. Witaszyczki 66, 63-230 Witaszyce			
BRANŻA:	ARCHITEKTURA I KONSTRUKCJA	NR PROJEKTU:	
TYTUŁ RYS.	ELEWACJE INEWENTARYZACJA	SKALA:	1-100
NAZWA INWESTYCJI	PRZEBUDOWA I ROZBUDOWA STACJI UZDATNIANIA WODY W MALANOWIE	PROJEKT BUDOWLANY	
INWESTOR	Gmina Malanów ul. Turecka 16, 62-709 Malanów	NR RYS.:	2
ADRES INWESTYCJI	Malanów dz.nr 796 Gmina Malanów, woj. Wielkopolskie	DATA	30.09.2016
ARCHITEKTURA	mgr inż. arch. Magdalena Gralińska-Dolata	NR. UP.	PODPIS
KONSTRUKCJA	mgr inż. Krzysztof Kowalski	54/WPOKK/UpB/201	
ARCHITEKTURA sprawdzenie	dr inż. arch. Jadwiga Kazimiera Pierczewska	WKP/0060/PWOK/06	
KONSTRUKCJA sprawdzenie	inż. BUD. Ryszard Kowalski	WBPP.N 108/88/ZG-25.04.88	
		WKP/BO/2393/01 UAN-8386/85/86	